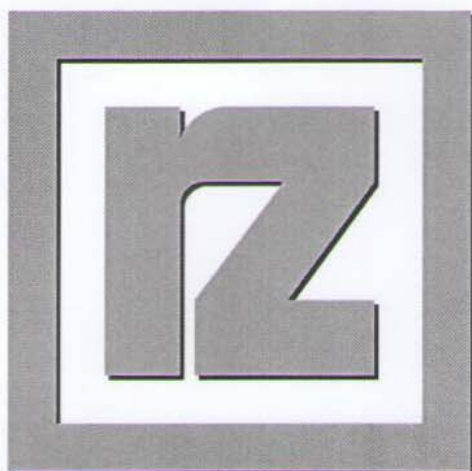


# **SEMINÁŘ A**

Detaily v klempířské praxi



**RHEINZINK**

03.03 - 07.03. 2008

SOŠ a SOU Vocelova  
Hradec Králové

# ÚČASTNICKÝ CERTIFIKÁT

## RHEINZINK®

Tímto certifikátem potvrzujeme, že pan

### VÍT KUDRLIČKA

se zúčastnil semináře A:  
**KLEMPÍŘSKÁ TECHNIKA**  
***základní detaily***

od 03.3.2008

do 07.3.2008

#### TEORIE

Pravidla klempířské práce

Předcházení škodám na stavbě

Vlastnosti materiálu  
RHEINZINK®

Odvodnění střech

Spojování pájením na měkko

Konstrukční údaje pro  
RHEINZINK®-krytiny a  
oplechování

Konstruování nástřihových  
vzorků

Detaily pro zakončení a napojení  
oplechování

#### PRAXE\*

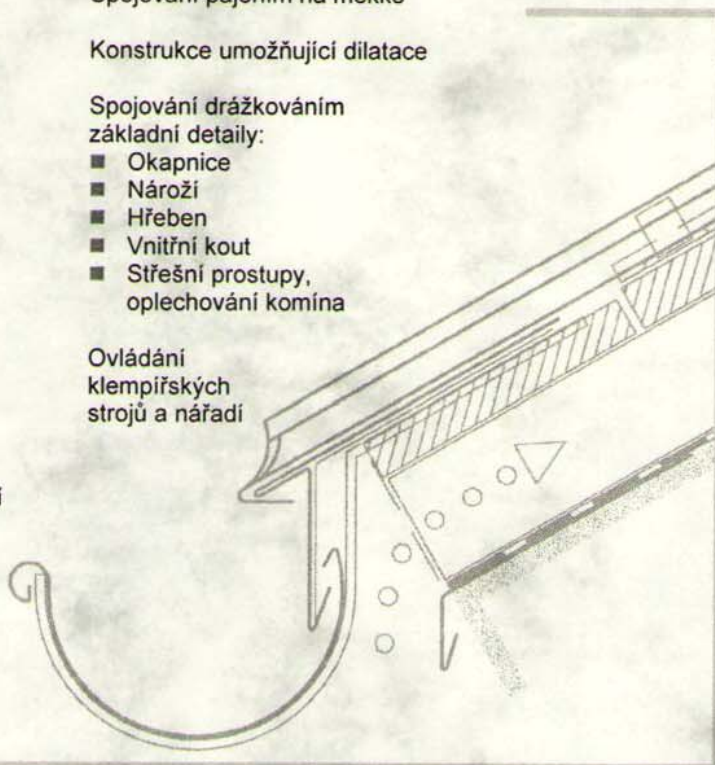
Spojování pájením na měkko

Konstrukce umožňující dilatace

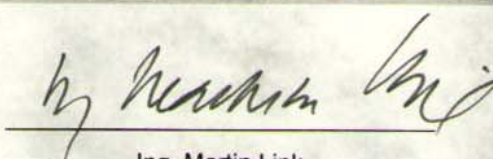
Spojování drážkováním  
základní detaily:

- Okapnice
- Nároží
- Hřeben
- Vnitřní kout
- Střešní prostupy,  
oplechování komína

Ovládání  
klempířských  
strojů a nářadí



Školitel: Josef Albl

  
Ing. Martin Link

vedení školení

\* Pracovní modely byly zhotoveny v dílenských podmínkách.  
Shodná úroveň zpracování při podmínkách na reálné stavbě je tudíž možná pouze podmienečně.

# ÚČASTNICKÝ CERTIFIKÁT

## RHEINZINK®

Tímto certifikátem potvrzujeme, že pan

**OLDŘICH ROSOL**

se zúčastnil semináře A:

**KLEMPÍŘSKÁ TECHNIKA**  
***základní detaily***

od 03.3.2008

do 07.3.2008

### TEORIE

Pravidla klempířské práce

Předcházení škodám na stavbě

Vlastnosti materiálu  
RHEINZINK®

Odvodnění střech

Spojování pájením na měkko

Konstrukční údaje pro  
RHEINZINK®-krytiny a  
oplechování

Konstruování nástřihových  
vzorků

Detaily pro zakončení a napojení  
oplechování

### PRAXE\*

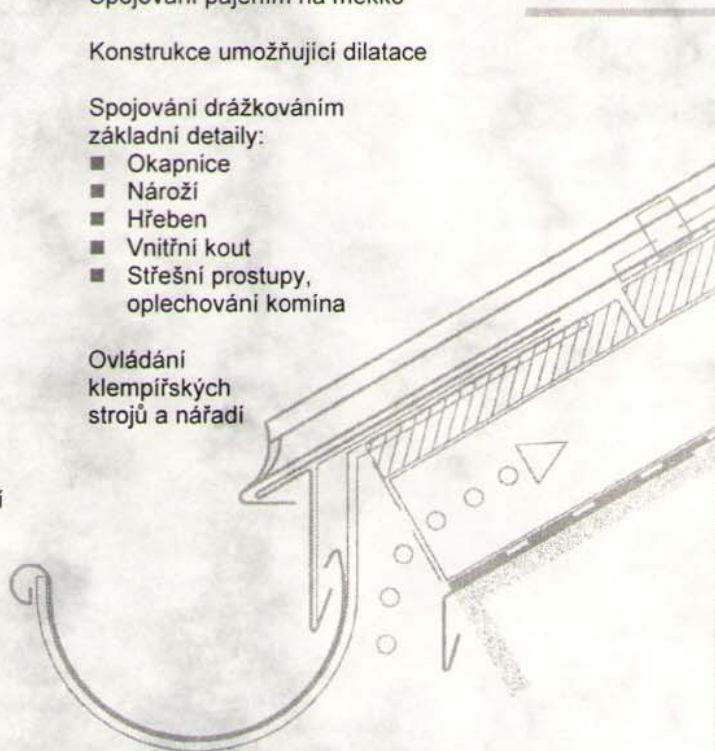
Spojování pájením na měkko

Konstrukce umožňující dilatace


Spojování drážkováním  
základní detaily:

- Okapnice
- Nároží
- Hřeben
- Vnitřní kout
- Střešní prostupy,  
oplechování komína

Ovládání  
klempířských  
strojů a nářadí



Školitel: Josef Albl

  
Ing. Martin Link

vedení školení

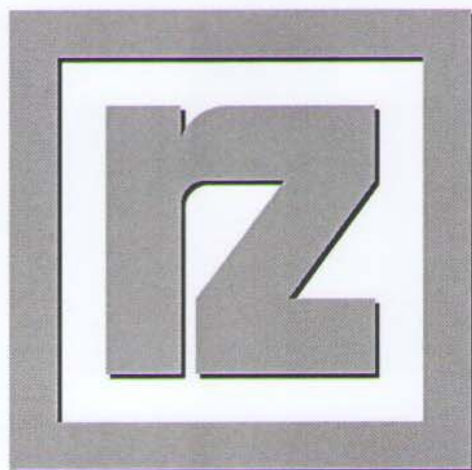
\* Pracovní modely byly zhotoveny v dílenských podmínkách.  
Shodná úroveň zpracování při podmínkách na reálné stavbě je tudíž možná pouze podmíněčně.

RHEINZINK ČR s.r.o., Na Valech 22, 290 01 PODĚBRADY, Tel.: 325 615 465, Fax: 325 615 721  
E-mail: info @rheinznk.cz, www.rheinznk.cz



# **SEMINÁŘ B**

Drážkované střešní krytiny



**RHEINZINK**

10.03 - 14.03. 2008

**RHEINZINK AUSTRIA**  
**Industriestraße 23**  
**A- 3130 Herzogenburg**  
**Rakousko**

# ÚČASTNICKÝ CERTIFIKÁT

## RHEINZINK®

Tímto certifikátem potvrzujeme, že pan

### VÍT KUDRLIČKA

se zúčastnil semináře B:  
**KLEMPÍŘSKÁ TECHNIKA**  
**plechová střešní krytina**

od 10.03.2008

do 14.03.2008

#### TEORIE

Pravidla provádění kovových střešních krytin

Stavební fyzika:  
Zásady střešní skladby

Projektování a konstruování:  
Rozměry a závislosti

Řešení detailů na různých  
pravoúhlých střešních typech

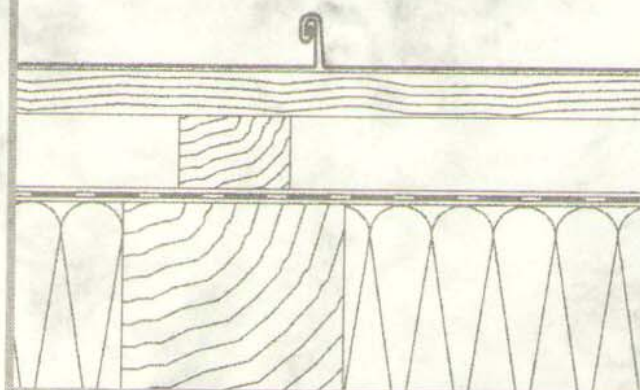
Evropské normy

#### PRAXE

Příprava a zhotovení modelů,  
šablon a nástřihových vzorů

Kovová střešní krytina s provedením detailů:

- Okapnice stojatá kulatá a rovná
- Závětná lišta s dřevěnou latí a bez ní
- Hřeben- stojaté a položené provedení
- Hřebenové odvětrání a oplechování
- Napojení na boční stěnu
- Oplechování komína
- Nároží - stojaté a položené provedení
- Úžlabí - možnosti řešení
- Oplechování sedlového střešního vikýře



Školitel: Wolfgang Grafeneder

  
Ing. Martin Link

\* Pracovní modely byly zhotoveny v dílenských podmínkách.  
Shodná úroveň zpracování při podmínkách na reálné stavbě je tudíž možná pouze podmíněčně.

RHEINZINK ČR s.r.o., Na Valech 22, 290 01 PODĚBRADY, Tel.: 325 615 465, Fax: 325 615 721  
E-mail: info@rheinzink.cz, www.rheinzink.cz



# ÚČASTNICKÝ CERTIFIKÁT

## RHEINZINK®

Tímto certifikátem potvrzujeme, že pan

### OLDŘICH ROSOL

se zúčastnil semináře B:  
**KLEMPÍŘSKÁ TECHNIKA**  
**plechová střešní krytina**

od 10.03.2008

do 14.03.2008

#### TEORIE

Pravidla provádění kovových střešních krytin

Stavební fyzika:  
Zásady střešní skladby

Projektování a konstruování:  
Rozměry a závislosti

Řešení detailů na různých pravoúhlých střešních typech

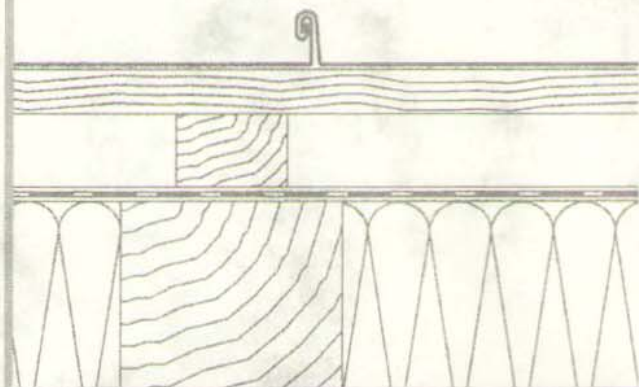
Evropské normy

#### PRAXE

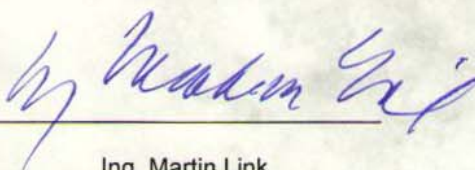
Příprava a zhotovení modelů, šablon a nástřihových vzorů

Kovová střešní krytina s provedením detailů:

- Okapnice stojatá kulatá a rovná
- Závětrná lišta s dřevěnou latí a bez ní
- Hřeben- stojaté a položené provedení
- Hřebenové odvětrání a oplechování
- Napojení na boční stěnu
- Oplechování komína
- Nároží - stojaté a položené provedení
- Úžlabí - možnosti řešení
- Oplechování sedlového střešního vikýře



Školitel: Wolfgang Grafeneder



Ing. Martin Link

\* Pracovní modely byly zhotoveny v dílenských podmínkách.  
Shodná úroveň zpracování při podmínkách na reálné stavbě je tudíž možná pouze podmíněně.

RHEINZINK ČR s.r.o., Na Valech 22, 290 01 PODĚBRADY, Tel.: 325 615 465, Fax: 325 615 721  
E-mail: info@rheinznink.cz, www.rheinznink.cz

